

Sauga dirbant pastatuose, kuriuose yra **PCB**

Keičiant ar šalinant pastato dalis statybininkus gali veikti kenksmingos PCB cheminės medžiagos. Darbdavys privalo užtikrinti, kad darbuotojai būtų tinkamai apsaugoti nuo PCB. Apie tai, kaip save apsaugoti nuo PCB, skaitykite toliau.

Patikrinkite, ar pastate yra PCB

Prieš pradėdami darbus patikrinkite, ar pastate yra PCB medžiagų. Jei statybinuose elementuose yra PCB, būtina parengti planą, kaip darbo metu išvengti PCB poveikio.

Mokymų ir instruktavimo reikalavimai

Darbdavys privalo užtikrinti, kad darbuotojai būtų tinkamai apmokyti ir instruktuoti, jei jie ketina tvarkyti statybinius elementus, kurių sudėtyje yra PCB. Tai taikoma, pvz., kai keičiami langai, nuimamas gumos pavidalo glaistas ir dažų sluoksniai bei išmontuojami langai su dvigubo stiklo paketais.

Vengti sąlyčio su PCB

PCB neturi patekti ant odos, taip pat venkite įkvėpti garų, dūmų ir dulkių. Naudokite ištraukiamąją ventiliaciją, kvėpavimo takų apsaugos priemones, mūvėkite apsaugines pirštines ir dėvėkite kombinezonus. Pasirūpinkite, kad darbų vykdymo vieta būtų uždengta ir kruopščiai valoma dulkiu siurblių (H klasės).

Stenkitės neskleisti PCB kitiems. Nepamirškite asmeninės higienos, t. y. plaukite rankas ir veidą, o pasibaigus darbo dienai nusiprauskite po dušu. Nenusivilkite apsauginių drabužių bendro naudojimo patalpose.

Atliekos

Sandėliuojant PCB turinčias atliekas, labai svarbu tai daryti saugiai, siekiant išvengti žalingo poveikio. Atliekos turi būti sandėliuojamos uždarytoje talpykloje ir paženklintos etikete su tokiu tekstu: „Sudėtyje yra medžiagos, kuriai taikomi Danijos DSS reikalavimai dėl kancerogeninio pavojaus“.

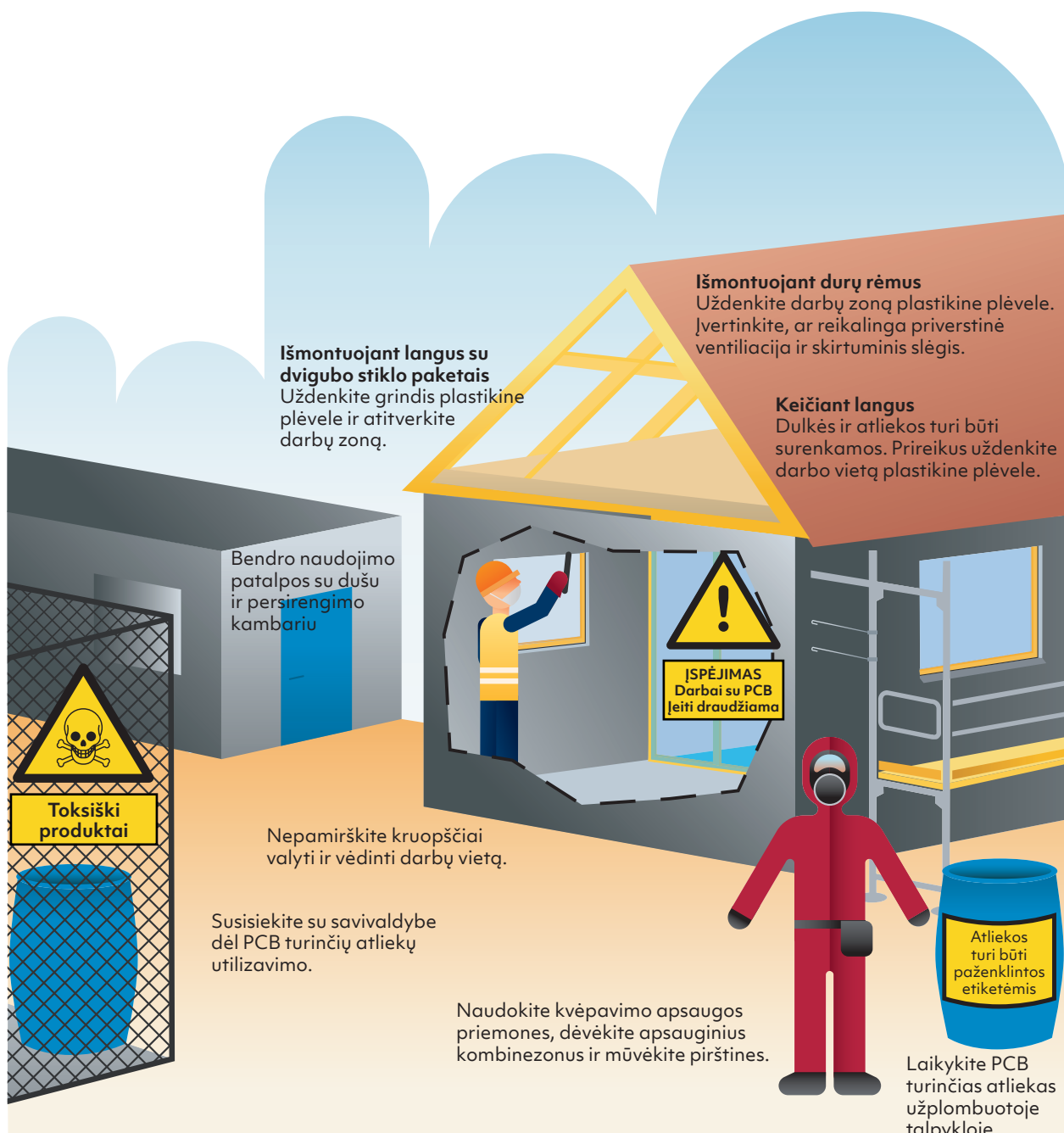
Atliekų šalinimas turi atitikti aplinkosaugos teisės aktų reikalavimus. Susisiekite su vietos savivaldybe.

Išsamiau apie taisykles

Atkreipkite dėmesį, kad mes nurodėme tik svarbiausias taisykles, reglamentuojančias apsaugą nuo PCB. Daugiau informacijos apie taisykles pateikta DAT gairėse, Vykdomajame įsake, PCB vadove (danų kalba) ir ŽINYNE „[MANUAL - Working Environment for Building and Construction](#)“, kurį parengė Statybos sektoriaus darbo aplinkos komitetas.



Apsaugokite save nuo PCB



Kur randama PCB medžiagų?

- PCB galima rasti visų pirma 1950–1977 metais statytuose pastatuose bei senesniuose statiniuose, renovuotuose tuo pačiu laikotarpiu.
- PCB paprastai aptinkama langų su dvigubo stiklo paketais hermetikuose bei elastinguose užpilduose. Elastingi užpildai dažniausiai naudojami aplink langus ir duris, taip pat sujungimuose tarp įvairių pastato dalių, pvz., tarp betono elementų ir drėgnose patalpose.
- PCB taip pat aptinkama mūro dažuose, grindų dažuose ir neslystančiose grindyse.