

Zabezpiecz się przed **azbestem**

W Danii stosowanie materiałów budowlanych zawierających azbest jest niedozwolone. Materiał ten nadal jednak znajduje się w budynkach wzniesionych przed rokiem 1989 i może stanowić zagrożenie dla zdrowia budowlańców wykonujących prace rozbiórkowe lub renowacyjne. Dostanie się pyłu azbestowego do płuc może grozić rozwinięciem się raka płuc lub międzybłoniaka opłucnej. Przeczytaj niniejszą publikację, aby dowiedzieć się, w jaki sposób możesz się zabezpieczyć podczas pracy z azbestem.

Sprawdź, czy w budynku występuje azbest

Przed rozpoczęciem prac sprawdź, czy nie ryzykujesz narażenia się na azbest. Spytaj inwestora, czy w budynku została zarejestrowana obecność azbestu i sprawdź, czy same materiały budowlane nie zawierają tej substancji. Dotyczy to m.in. kleju do płytek, posadzek wylewanych, posadzek winylowych, izolacji rurowej oraz okładzin dachowych i elewacyjnych.

Pracuj bezpyłowo

Pracodawca jest zobowiązany do takiego zorganizowania prac, aby w maksymalnym możliwym stopniu odbywały się one bez wzniesania pyłów, a co za tym idzie – bez rozprzestrzeniania pyłu azbestowego. Przed przystąpieniem do rozbiórki wewnętrznej miejsce pracy należy szczelnie zabezpieczyć przed pyleniem folią. Ponadto należy zapewnić mechaniczną wentylację, tworząc w miejscu pracy podciśnienie.

Pracownicy muszą być chronieni za pomocą przeciwpyłowych kombinezonów oraz masek oddechowych. Należy też dbać o skuteczne usuwanie azbestu odkurzaczem klasy H, mycie wszystkich powierzchni oraz wietrzenie.

Wymogi w zakresie szkolenia, instruktażu i kursów

Pracodawca jest zobowiązany do zapewnienia pracownikom specjalnego szkolenia i instruktażu, jeśli mają oni pracować z materiałem zawierającym azbest.

Jeśli mają się odbywać prace polegające na wewnętrznej rozbiórce materiałów zawierających azbest, takich jak np. płyty sufitowe czy izolacja rurowa, pracownicy muszą przejść ponadto obowiązkowy kurs w zakresie postępowania z azbestem. Pamiętaj, że jeśli Twoje kwalifikacje zostały uzyskane za granicą, to muszą zostać zatwierdzone przez Duńską Inspekcję Pracy zanim przystąpisz do wykonywania zadania. Za udokumentowanie tego odpowiedzialność ponosi pracodawca.

Odpady azbestowe

Odpady należy przechowywać i wywozić w zamkniętym, szczelnym opakowaniu oznaczonym informacją o zawartości azbestu. Pyłące odpady azbestowe należy zwilżyć.

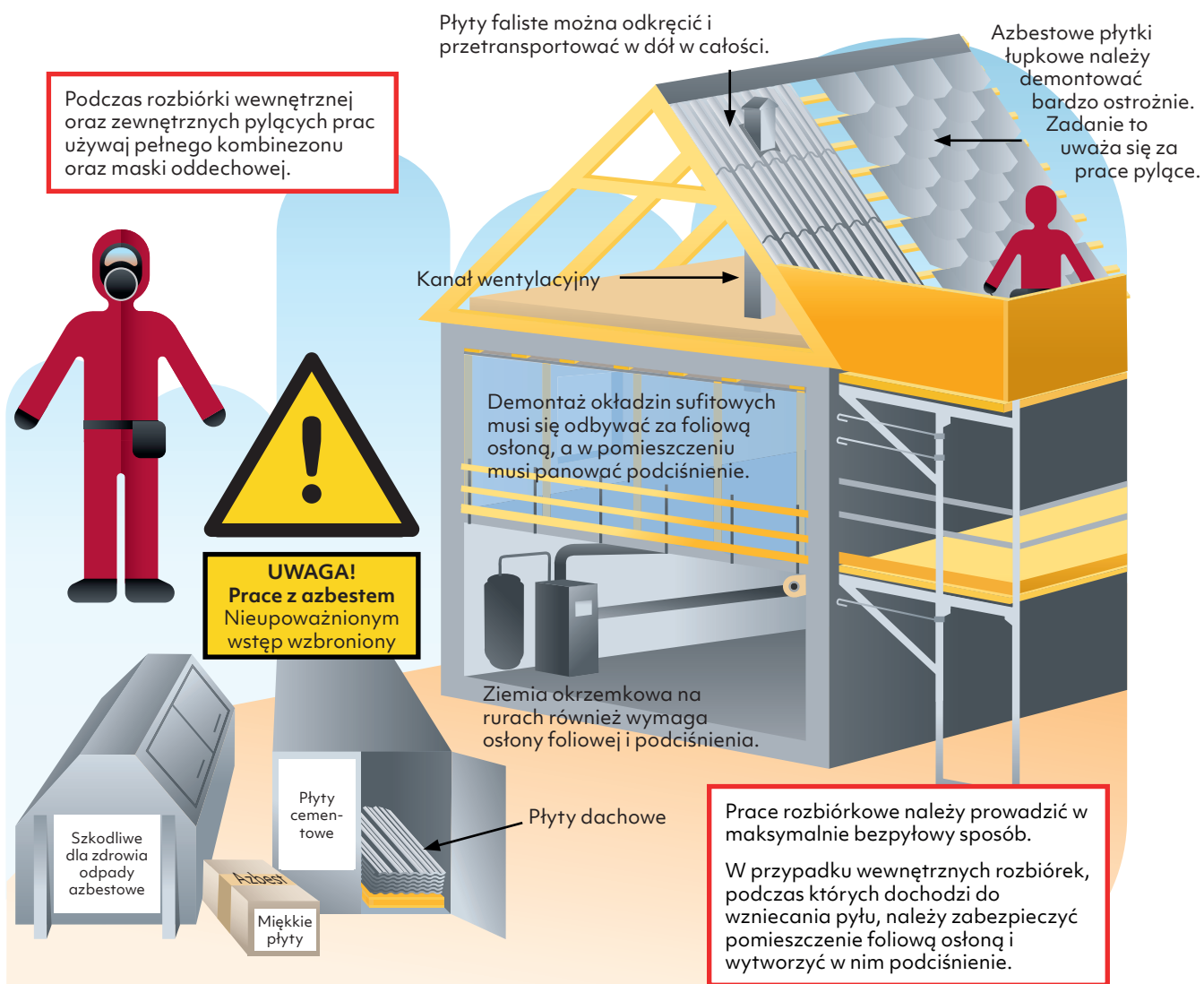
Wywóz odpadów musi odbywać się zgodnie z przepisami prawa o ochronie środowiska. W tej sprawie należy skontaktować się z urzędem gminy.

Zapoznaj się z przepisami

W niniejszej publikacji podajemy tylko najważniejsze zasady dotyczące zabezpieczenia pracowników podczas pracy z azbestem. Więcej na ten temat można dowiedzieć się w rozporządzeniu i wytycznych Duńskiej Inspekcji Pracy, jak również w [podręczniku dot. bhp i prac budowlano-montażowych](#) opracowanym przez organizację branżową BFA Bygge & Anlæg.



Bezpieczeństwo podczas prac z azbestem



Pamiętaj o zgłoszeniu prac do Inspekcji pracy

Jeśli w ramach prac będzie się odbywał wewnętrzny demontaż materiałów zawierających azbest, to przed przystąpieniem do realizacji zadania należy poinformować Inspekcję Pracy. Dotyczy to również wszelkich innych zagrożeń narażenia pracowników na kontakt z azbestem, np. prac z łupkowymi płytami dachowymi z mieszanką cementowo-azbestową.

Zgłoszenie prac powinno zawierać informację o ich zakresie, metodach oraz zastosowanych środkach bezpieczeństwa.